

誘導灯の点検要領一部改定されました！

新日本コーポレーションから



お知らせ



誘導灯の点検要領一部改正のお知らせ

消防用設備等の点検要領が一部改正され、

「自動点検機能によるランプ等*の異常表示がなく、

正常に点灯していること」※赤ピコ・緑ピコ

が追加されました。

※総務省消防庁より引用



誘導灯は消防法令で、非常用照明器具は建築基準法令により、非常時の定格点灯の時間、非常点灯するかを点検して適正な状態を維持管理することが義務づけられています。

防災照明の交換目安について



照明器具

8～10年

早めの交換がおすすめ！照明器具には他の電化製品と同じように寿命があります。



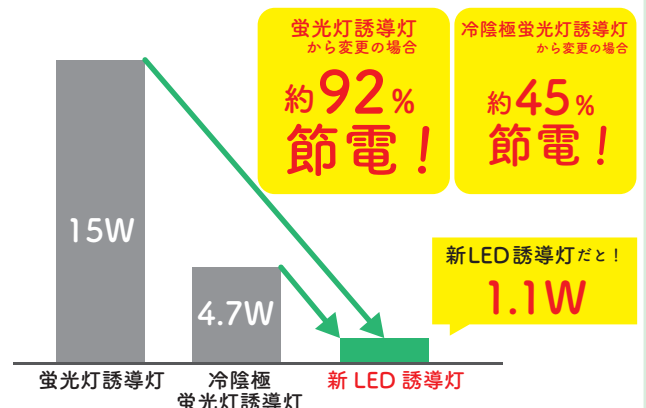
蓄電池

4～6年

早めの交換が大切！
寿命をむかえた蓄電池では、避難に必要な点灯時間が維持ができなくて危険です。

電気代大幅カットなら

新LED誘導灯に交換で断然お得！



防災照明が「赤^{点滅}ピコ」「緑^{点滅}ピコ」していませんか？
下記のような状態になっていましたら**更新**が必要です！



⚠️ 各点滅による交換の合図について

誘導灯



ランプモニタ（赤）の点滅は
ランプ交換
の合図！

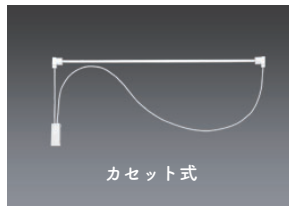


充電モニタ（緑）の点滅は
蓄電池交換
の合図！

冷陰極蛍光灯誘導灯について



コネクト式

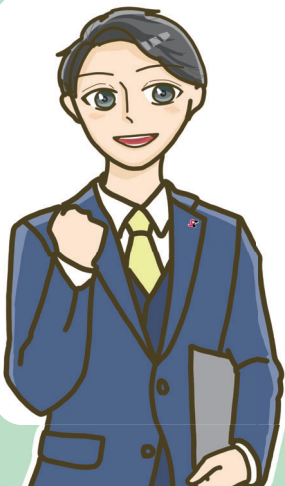


カセット式

冷陰極蛍光灯誘導に関しましては生産終了をしているメーカーもございます。
新LED 誘導灯への交換をすることで約45%の節電も可能になりますので、早めの交換をご検討ください。

上記の状態は…

ランプや蓄電池の交換時期や異常を知らせています。
その状態で放置しておくと、もしもの時に誘導灯が点灯せず**危険**です！早めの交換を。



ご質問、取替依頼などございましたら、
お気軽に新日本コーポレーションまでご連絡ください！

〒456-0032 名古屋市熱田区三本松町 13-16

☎ 052-871-6722 052-871-7796(fax)

✉ info@shinnihon-cp.co.jp <https://www.shinnihon-cp.co.jp/>



 **新日本コーポレーション**